



Freies Bauland



Graben ist eine kleine [Gemeinde](#) mit rund 330 Einwohnern und liegt auf 455 m.ü.M, 4 km nördlich von Herzogenbuchsee und 5 km westlich der Stadt Langenthal. Graben setzt sich aus den Weilern Schwendi, Burach Baumgarten, Kleinholz, Schörlishäusern und Hubel zusammen. Nachbargemeinden von Graben sind Aarwangen, Thunstetten, Herzogenbuchsee, Heimenhausen, Berken und Bannwil. Der Gemeindesteuerfuss betr. 1.5 Einheiten, die Liegenschaftssteuer 1.2⁰/₁₀₀ vom amtlichen Wert.

Das **Gewerbe** in Graben ist klein gehalten. Auf dem Gemeindegebiet bestehen ca. 10 Kleinbetriebe in verschiedenen Branchen. Das Dorf ist weitgehend durch die Landwirtschaft geprägt.

Die **Verkehrslage** in Graben ist ruhig und die Gemeinde befindet sich nicht an einer starkbefahrenen Hauptverkehrsachse. In ungefähr 10 Minuten erreicht man die Autobahn A1 in Niederbipp oder Wangen. Die Fahrzeit mit dem Auto nach Solothurn beträgt ca. 20 Minuten, 45 Minuten nach Bern und Basel, 50 Minuten nach Luzern und Zürich. Mit dem öffentlichen Verkehr ist Graben nicht erschlossen.

Das **Bildungsangebot** des Dorfes stellt sich wie folgt dar: Am Standort Graben werden 2 Kindergärten geführt. Die Schülerinnen und Schüler der 1. und 2. Klasse werden in Inkwil unterrichtet. Die 3. und 4. Klasse werden in Heimenhausen unterrichtet. Ab der 5. Klasse besuchen die Schülerinnen und Schüler die Schulen in Herzogenbuchsee (Sekundarschule) oder Heimenhausen (Realschule).

Einkaufsmöglichkeiten; Über einen Dorfladen verfügt Graben leider nicht. Jedoch besteht die Möglichkeit, bei den Landwirten verschiedene Waren direkt ab Hof zu beziehen. Jeweils montags und donnerstags besucht der „Znüni Blitz“ der Dorfbäckerei Nyfeler Aarwangen die Gemeinde Graben. Der Verkaufswagen steht jeweils von 10.45 bis 11.00 Uhr beim Gemeindehaus und bietet ein breites Sortiment an Köstlichkeiten an. Erweiterte Einkaufsmöglichkeiten befinden sich in den umliegenden Dörfern und Städten. Über eine Poststelle verfügt die Gemeinde Graben nicht mehr, heute wird der so genannte „Hauservice“ angeboten.

Die **Freizeit** lässt sich sportlich ergänzen mit einem attraktiven Naherholungsgebiet an der Aare und den Wäldern rund um Graben oder in einem der **Dorfvereine**.

Kontakt

Gemeindeverwaltung Graben
Winkelstrasse 2
4913 Bannwil

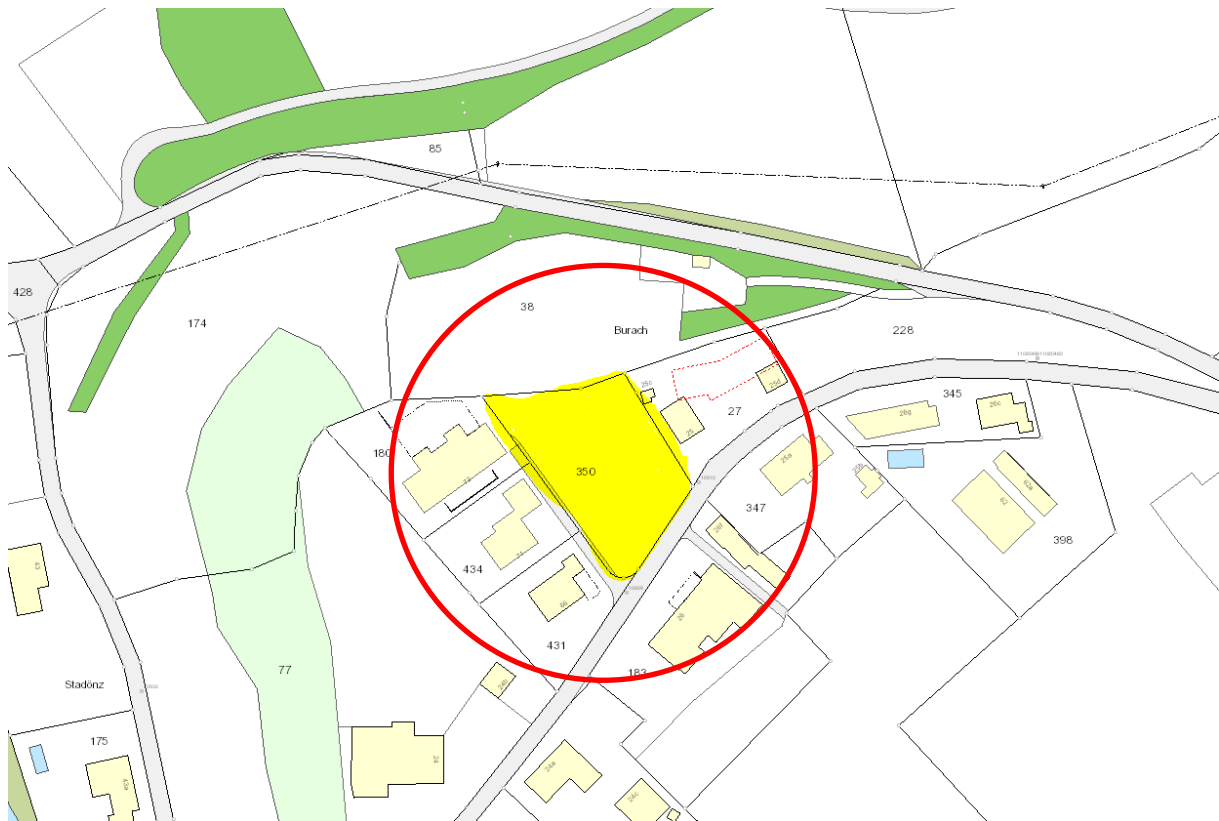
Telefon 062 963 22 50 | Fax 062 963 16 46

www.graben.ch |



Bauland Bereich „Burach“

- Parzelle-Nr. 350
- Fläche 1'641 m²
- Zone Dorfzone
- Preis nach Vereinbarung

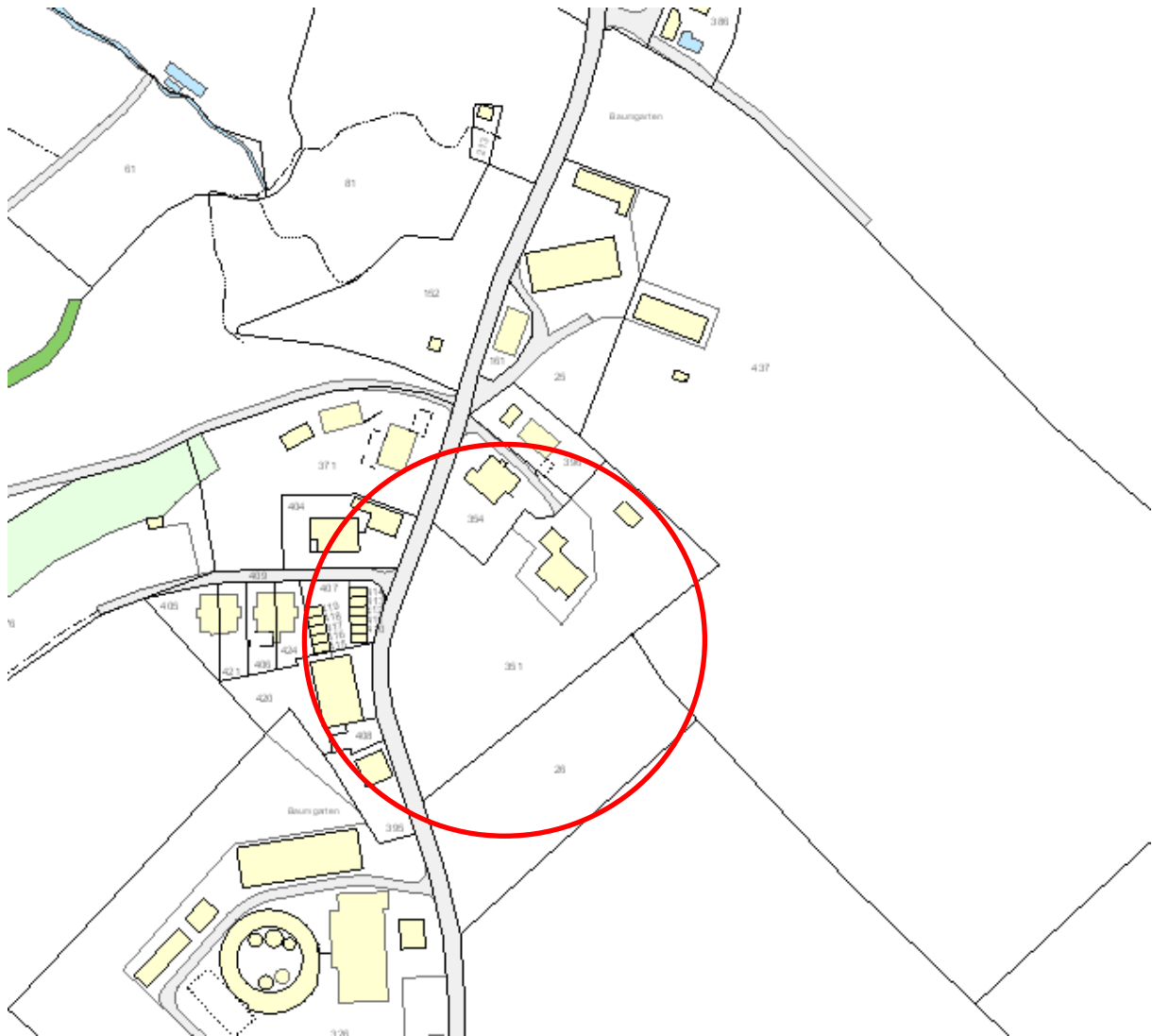


Interessenten melden sich bei:

Fritz Leuenberger AG, 3360 Herzogenbuchsee
Kontaktperson: Fritz Leuenberger, 062 961 30 82

Bauland Bereich „Baumgarten“

- Parzelle-Nr. 351
- Fläche 4'641 m²
- Preis nach Vereinbarung
- Besonderes Ueberbauungsordnung Nr. 2 „Baugarten Ost“ (Details unter www.graben.ch)



Interessenten melden sich bei:

Swiss Life Immopulse
Wengstrasse 17, 4502 Solothurn
Hermann Howald, 032 626 28 26